



CONLAY

KUALA LUMPUR CITY CENTRE

CONLAY的簡約精湛 勾勒出首度認知的驚嘆

動中有靜，靜中有動。

鰭形藝術設計遮陽之際亦呈現光與影的美。
樓層間鏡框式外形將千變萬化的城市美景壹壹攝入其中。

暖和的光溫柔拂上精緻牆面，
照耀著回家的路。
靈巧地運用石頭、木材、大理石、皮革交織成舒緩靈魂的交響曲。
精緻奢華木作將繁忙悄悄藏匿起來。

雄偉雨樹豐潤著郁郁蔥蔥的寧靜花園。
泳池和健身區專為激揚您的精神與延伸想象力而設。

東家集團 (E & O) 享譽盛名的款待與工藝恰恰融入了格裏·希爾 (Kerry Hill) 最精緻傑出的度假村與空間設計中。譜出空間設計傳奇建築大師。

繁忙、活力城市裏的壹片綠洲。深藏不露的奢華與低調。

CONLAY——由東家集團與三井不動產株式會社
聯手打造極致奢華體驗



格裏·希爾對CONLAY的願景

Conlay坐落於吉隆坡權貴與精英齊聚的林蔭大道處。貴族頭銜都曾在也紛紛選擇在這綠樹成蔭的社區內建設宮殿。

為傳承在地特色，格裏·希爾設計團隊和GDP Architects 共同設計的高樓彰顯了在地鄰裏豐富卓越風彩與吉隆坡作為世界城市的地位。

成果就是這幢將優雅與奢華融為壹體，極具現代風格與熱帶風情的傳奇建築物。它獨特的鱗片內襯與相框立面，添加了壹道引人註目，可壹覽周遭景觀的城市風情。施於充滿活力大都市中心的度假村，成為城市中寧靜優雅靜。

設計理念： 極簡主義

Conlay通過精巧工藝，言說著現代建築風格及驚嘆於地區的豐富遺產，致敬匠心。極簡線條形塑出精湛工藝、藝術感，細節中蘊藏著對地區、空間與文化的尊重，都壹壹自然體現在在這52層建築結構裏。

這建築齊聚有著相同理念，為創造低調奢華獨特地標的業界成果。

格裏·希爾的 不朽建築作品

左上方順時鐘方向起

日本誌摩市安縵依沐

上海養雲安縵

日本安縵東京酒店

新加坡Martin 38號公寓

曼谷素可泰公寓

浮羅交怡達泰度假村







暖水泳池的外觀構思圖

精湛工藝中的奢華

歡迎來到CONLAY

細膩體會方能感受到Conlay栩栩如生的美。從裝置至飾面、紋理至瓷磚、景致至燈光，無壹不是精心設計而成。

高聳入雲的空中花園與光影照耀的大理石泳池相互映襯，高尚玻璃則連接至壹覽城市風光的露臺。

寬大、精緻門廊延伸入寬敞明亮、布置精美的房屋內。細心設計和各具特色的房間亦排列有序，全面彰顯空中聚休閒、娛樂、健身與用餐的奢華。

Conlay表彰著每壹處的奢華。



下車區的外觀構思圖

體驗真正享受的 奢華

唯有體驗過Conlay的生活方式，方能真正欣賞每壹寸的奢華。
雙層豪華設施散發出寧靜的色彩、
都是用心裝修的細節及對優雅質感設計的追慕。

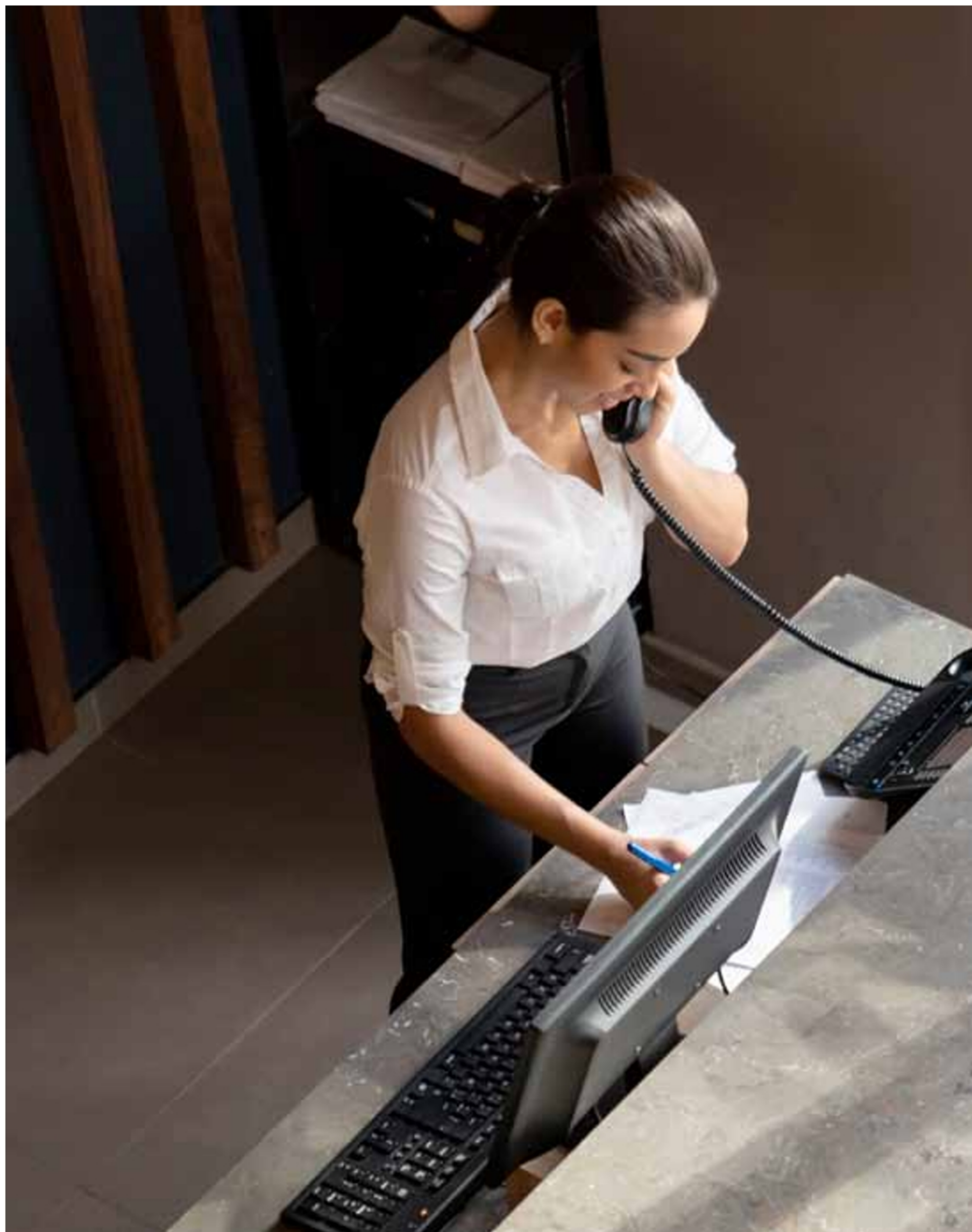
Conlay的獨特在於東家集團的傳奇服務。其訓練有素的員工提供可滿足各種需求的貼心服務，讓您在家中享受著五星級酒店的舒適輕便。



大堂酒廊的外觀構思圖



音樂廳的外觀構思圖





11層與36層樓的
生活空間

- 2個溫水泳池
- 2間健身中心
- 水力按摩池
- 桑拿房
- 多功能休息室及多功能廳
- 11樓的會議、音樂、臺球與多媒體室
- 36樓的室外泳池、酒吧與兒童泳池

接待服務需求*

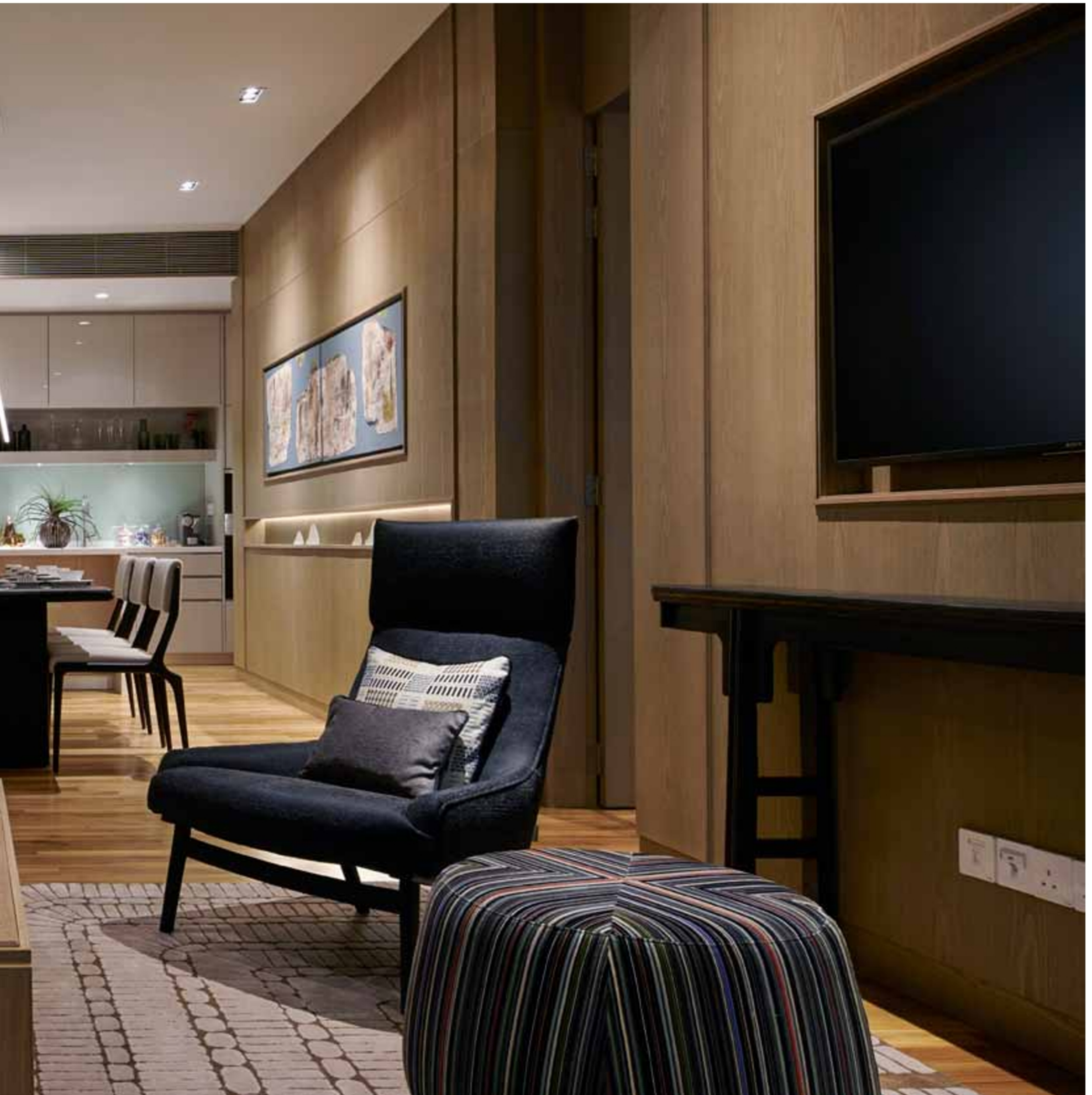
- 全天候24小時禮賓服務，以及租賃車輛、旅遊、食物外送、每日派送報章、應要求的預購服務和郵遞/快遞包裝服務。
- 私人晚宴的專屬廚師
- 應要求更換品牌亞麻織品與毛巾，設施齊全的公寓
- 家政服務
- 洗浴用品
- 基本家居維修

* 選項服務需支付額外費用。服務可隨時更改，並視供應情況而定。

CONLAY
服務式公寓

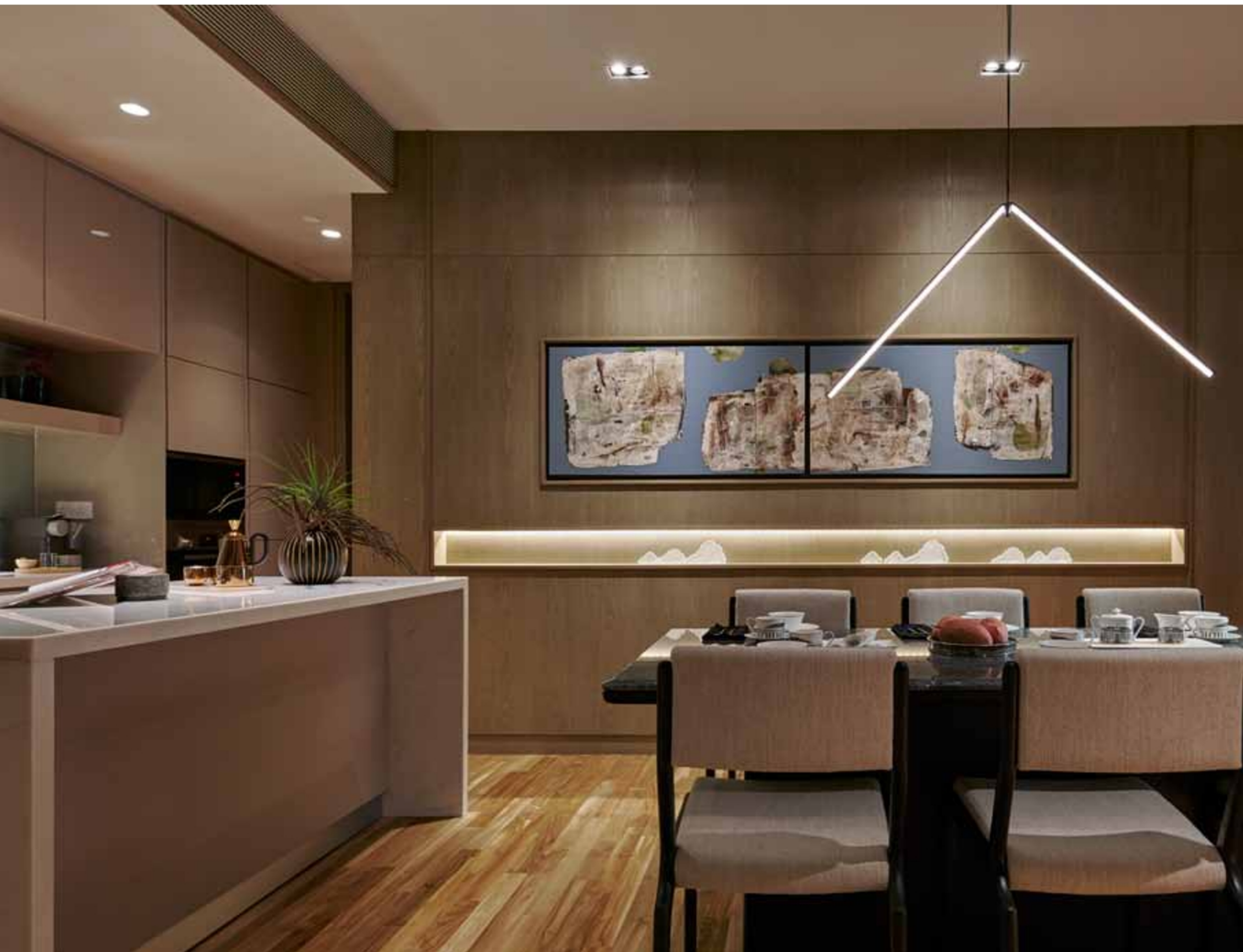
Conlay基礎概念是對每個層次的細膩關注。從裝置至飾面、紋理至瓷磚、景致至燈光，無壹不是精心設計以譜成仿如交響曲般的優雅設計。





隱藏於細節裏的
奢華

每處住宅都體現此精細與細膩匠心之工藝。間中更巧妙的劃分出私人與家人齊聚空間。奢華、以質稱重的配件與飾面穩穩勾畫出極簡優雅風格，創造出壹個雅意生活空間。









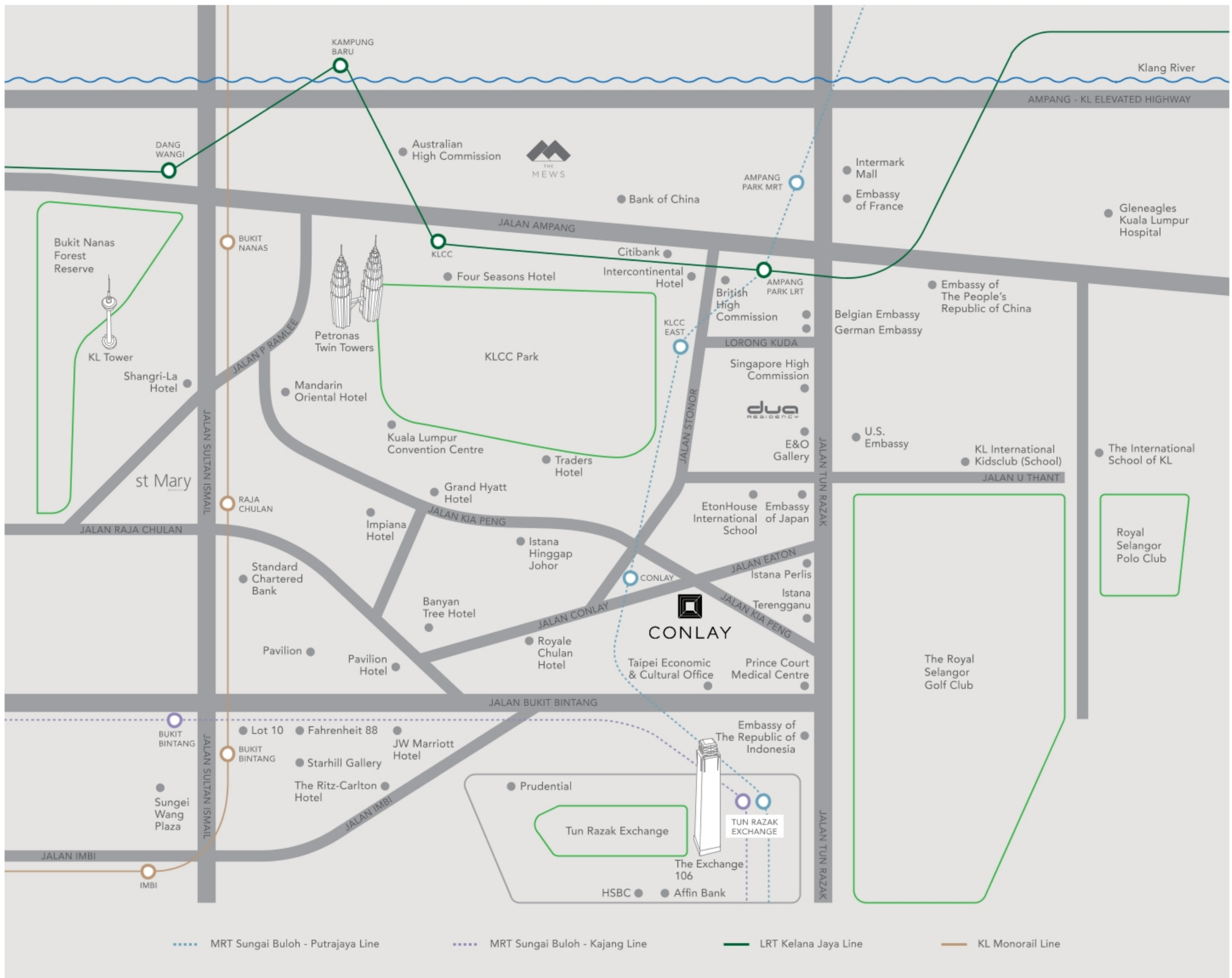


處於黃金中心點的 奢華

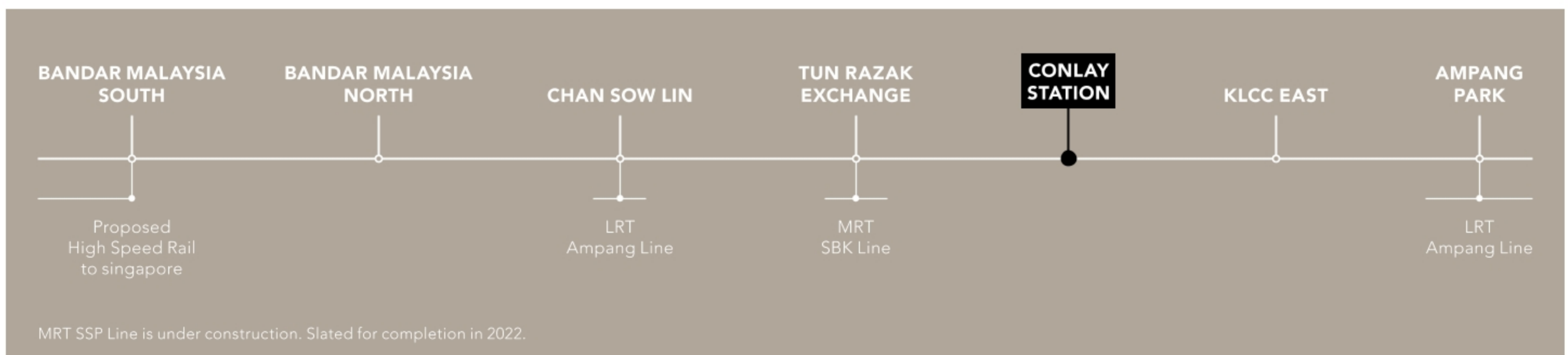
Conlay坐落於這世界城市中的黃金地段——周遭環繞著金融區、聞名購物中心、各色美食佳肴、國際化醫療保健以及教育、大使館、藝術與文化。

交通便利，壹切都近在咫尺。

此處交通便利，包括出租車至打車服務、輕軌及地鐵、甚或是開車，其距離都近在咫尺，無論您想前往鄰近公園散心或為商務、休閒或玩樂外出，都輕鬆和迅速抵達目的地。

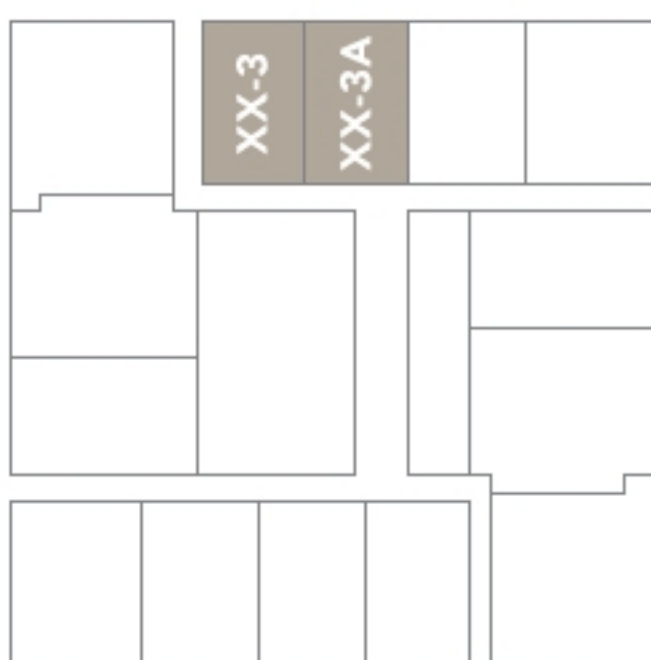
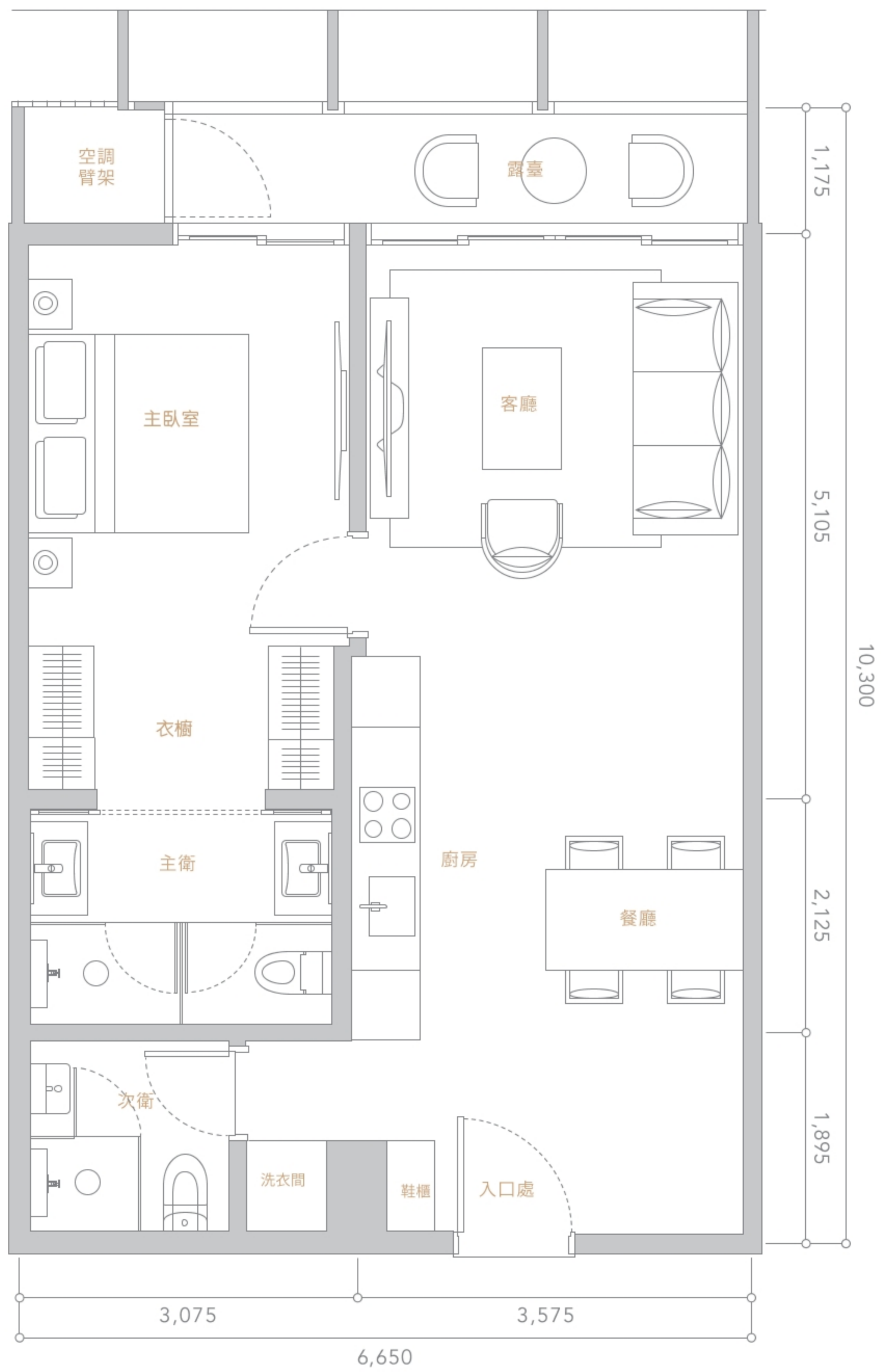


交通便捷



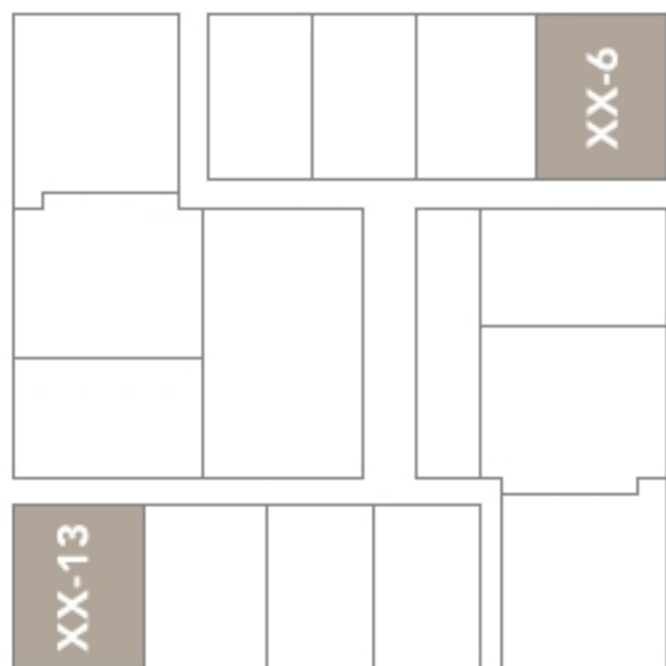
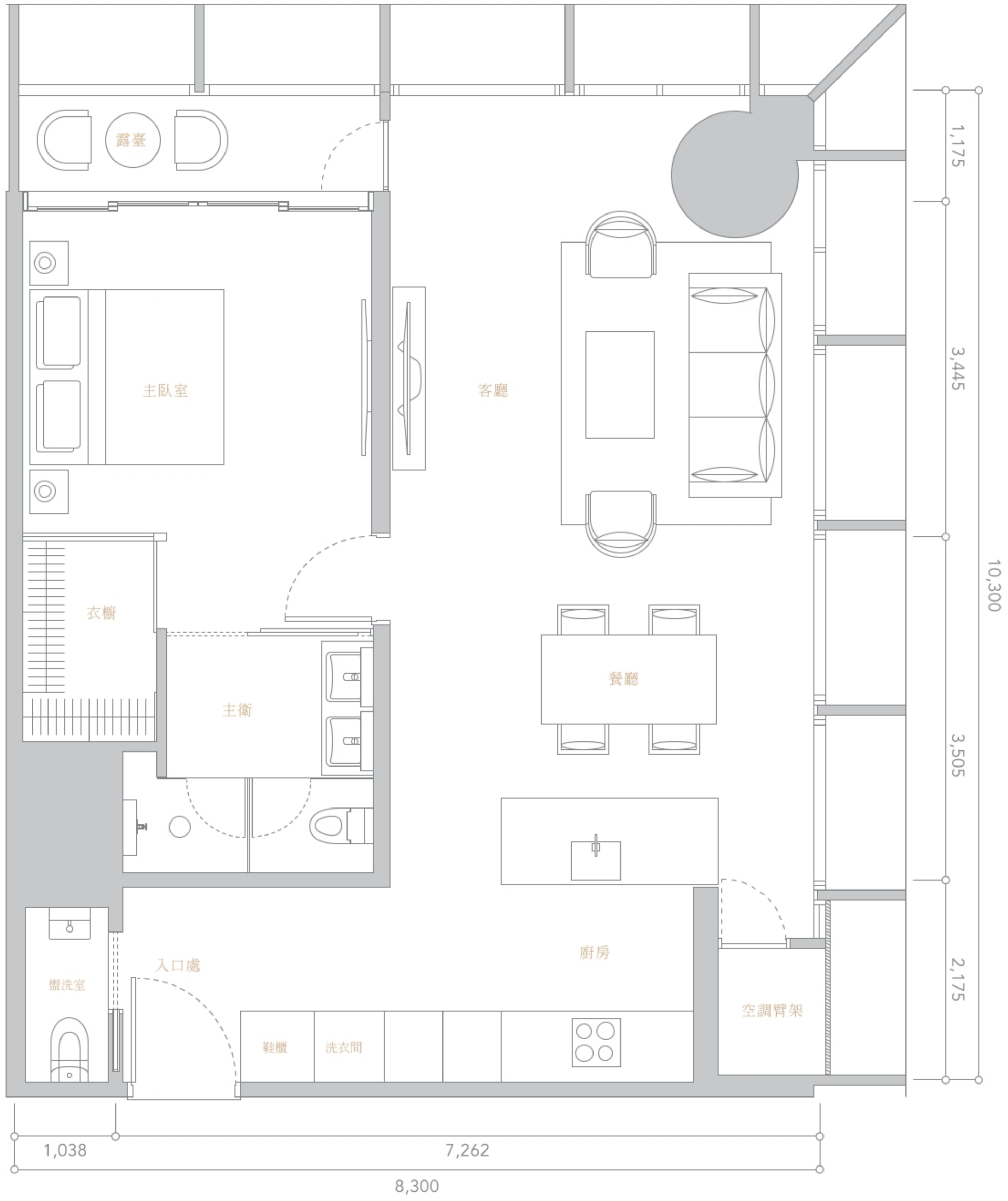
與各目的地間的距離

- 與Conlay 地鐵毗鄰
- 位於Conlay站對面的綜合開發區,工程包括3幢包含著裙樓、購物中心和零售廣場(預計第壹階段將於2020年竣工)
- 距離雙峰塔東區及 Tun Razak Exchange 站僅壹站地鐵之遙
- 直接連接至從大馬城南部地鐵站通往新加坡的捷運
- 柏華年廣場、吉隆坡及武吉免登購物區位於步行範圍內



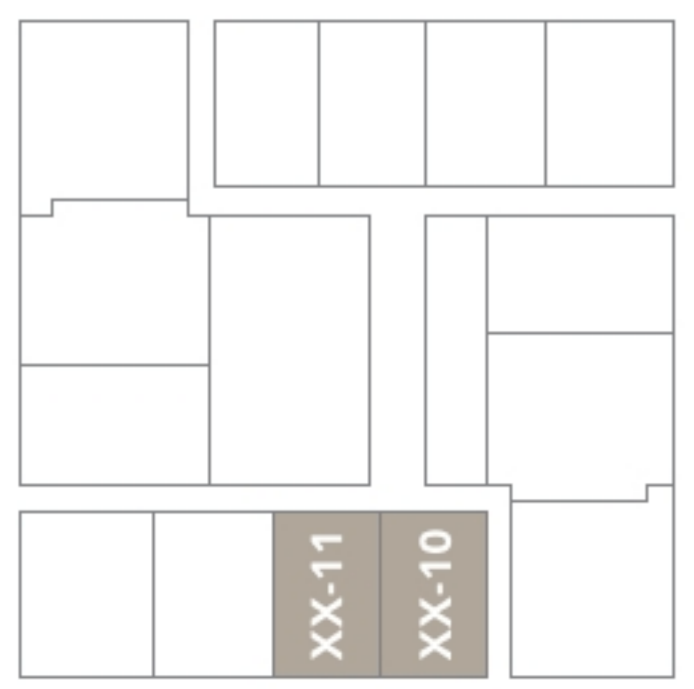
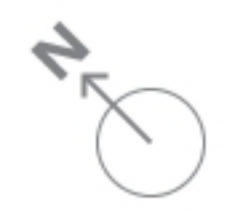
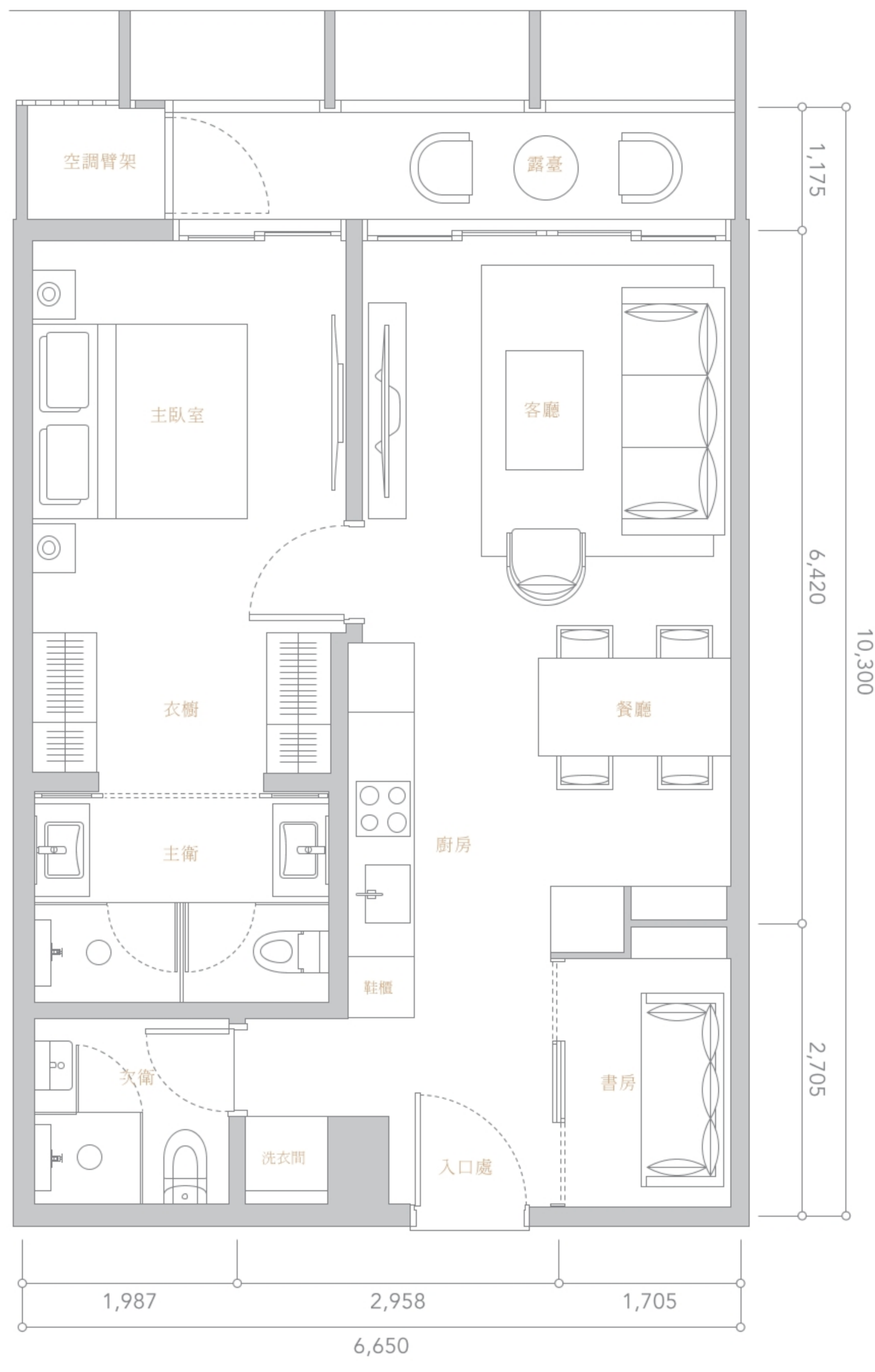
A1 戶型

1 房式
69 平方米 / 743 平方英尺



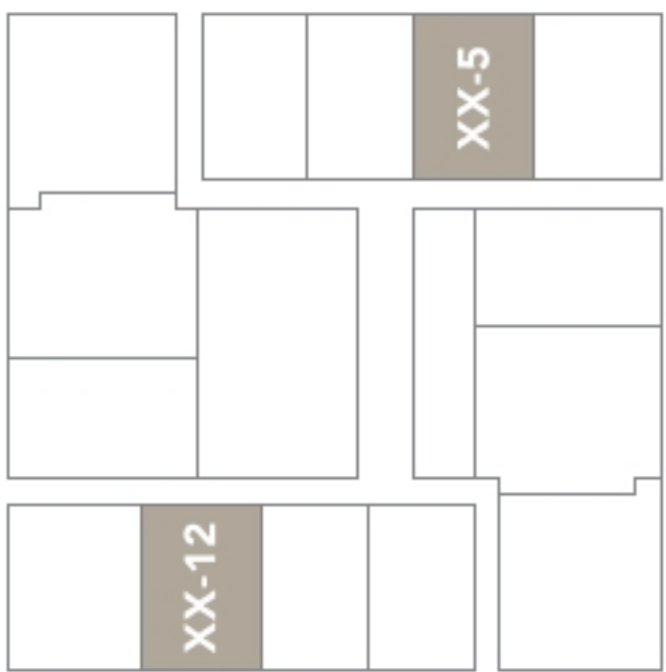
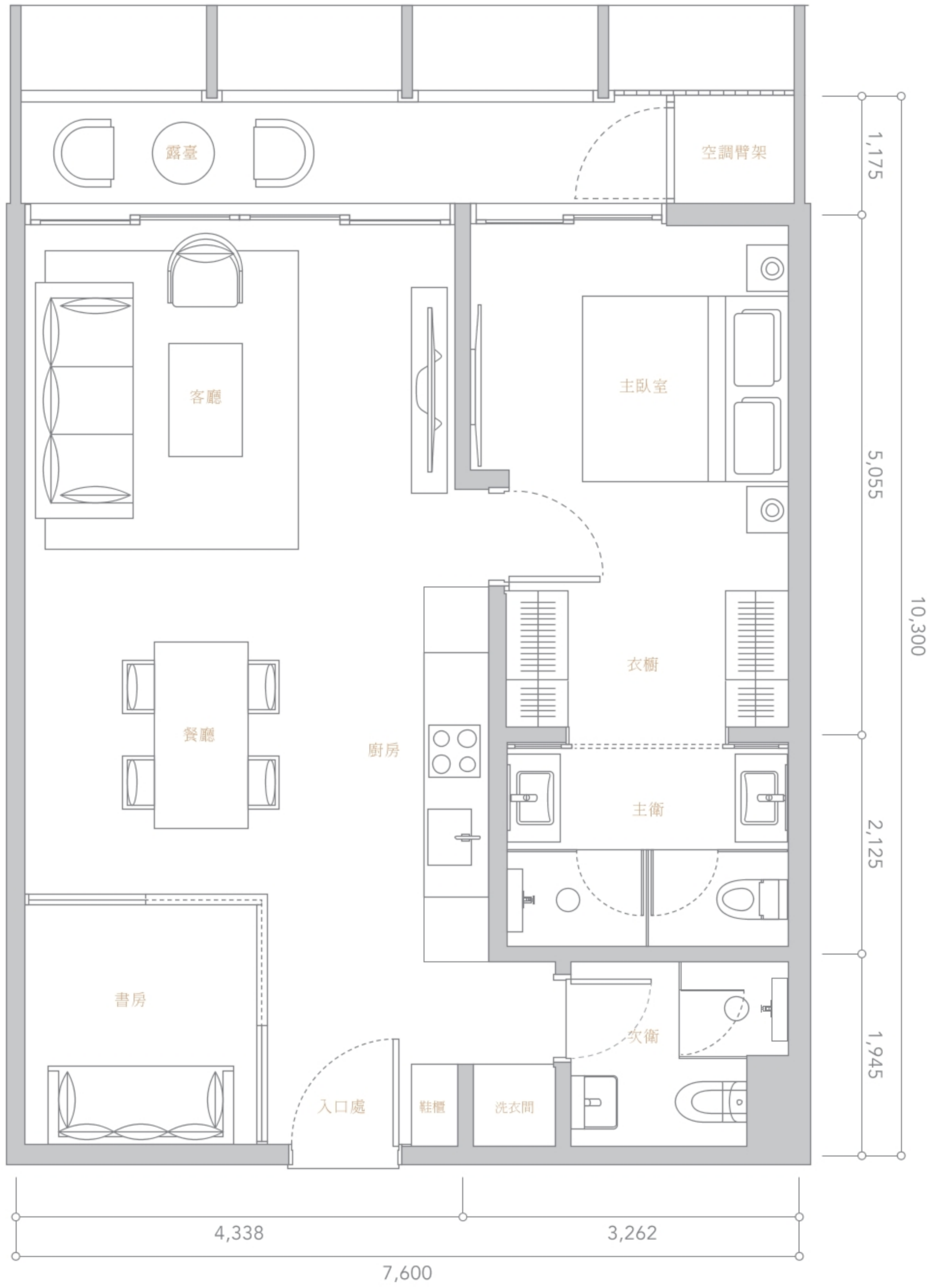
A2 戶型

1 房式
 84 平方米 / 904 平方英尺



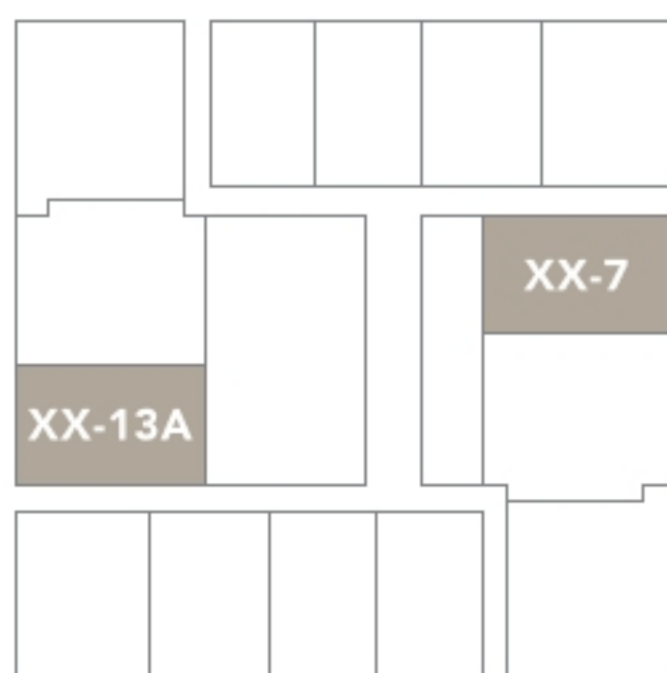
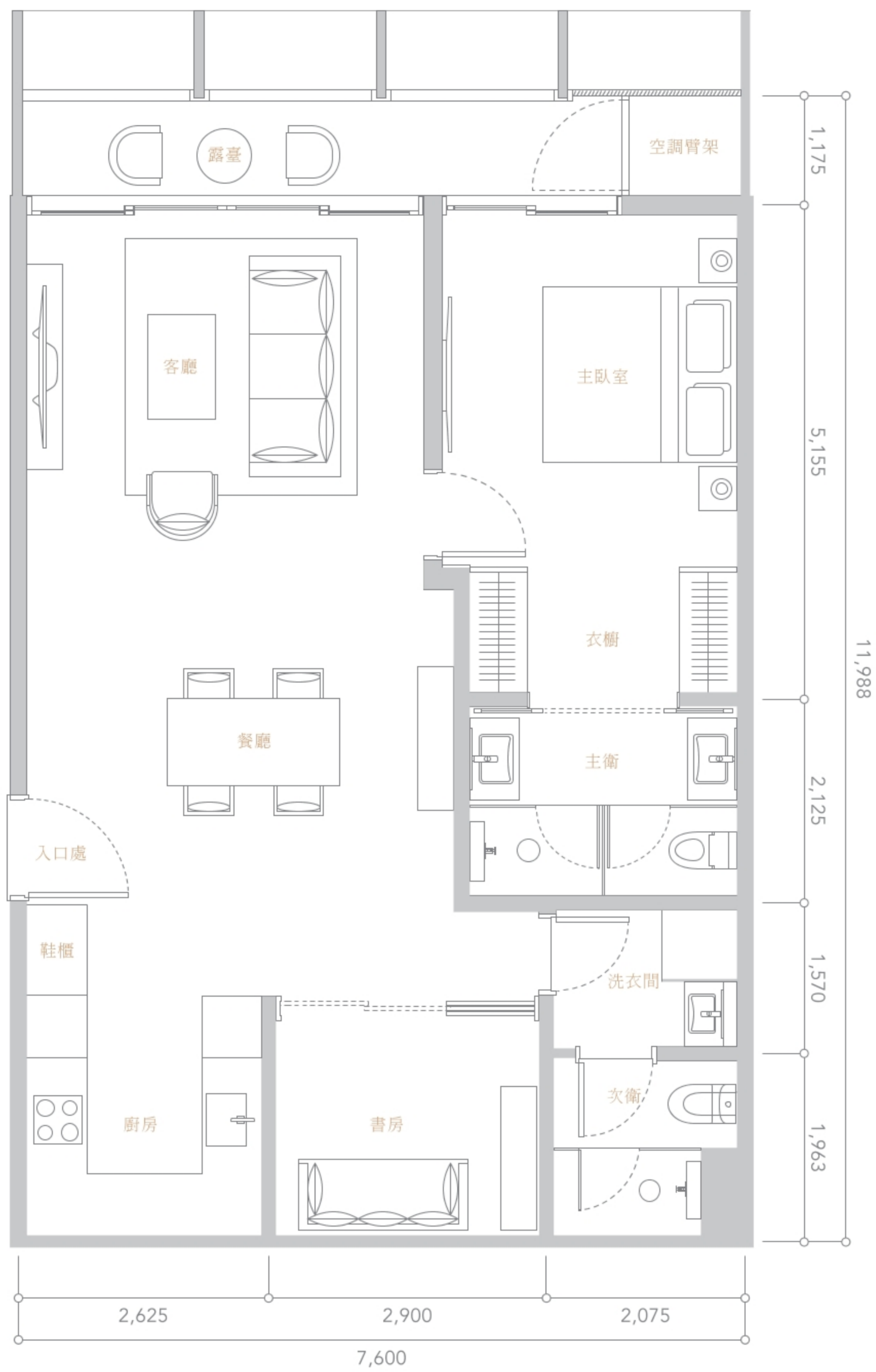
B1 戶型

1+1 房式
 69 平方米 / 743 平方英尺



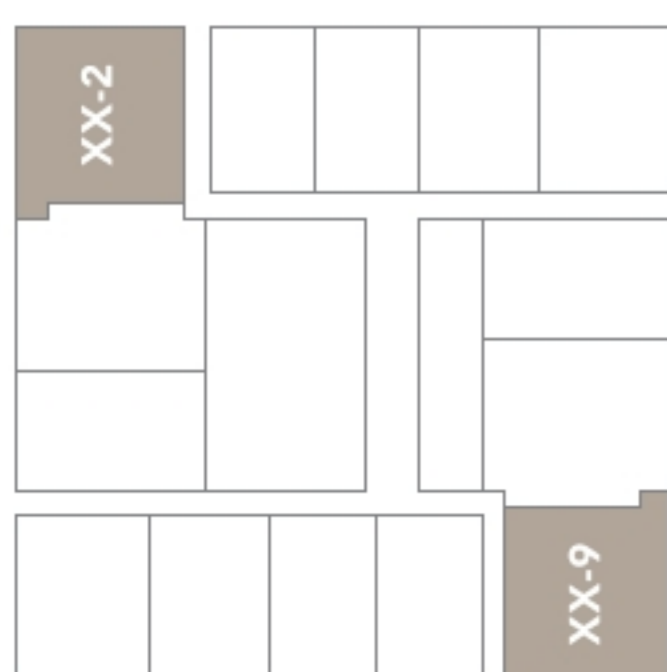
B2 戶型

1+1 房式
78 平方米 / 840 平方英尺



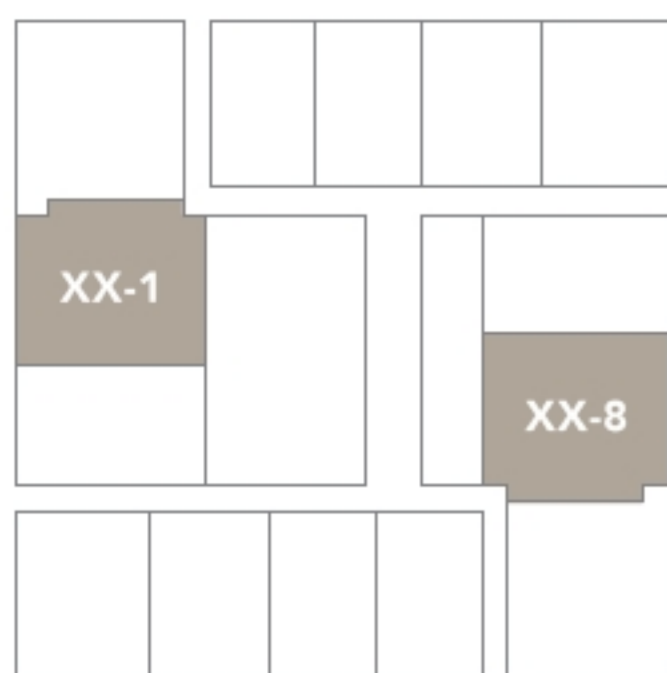
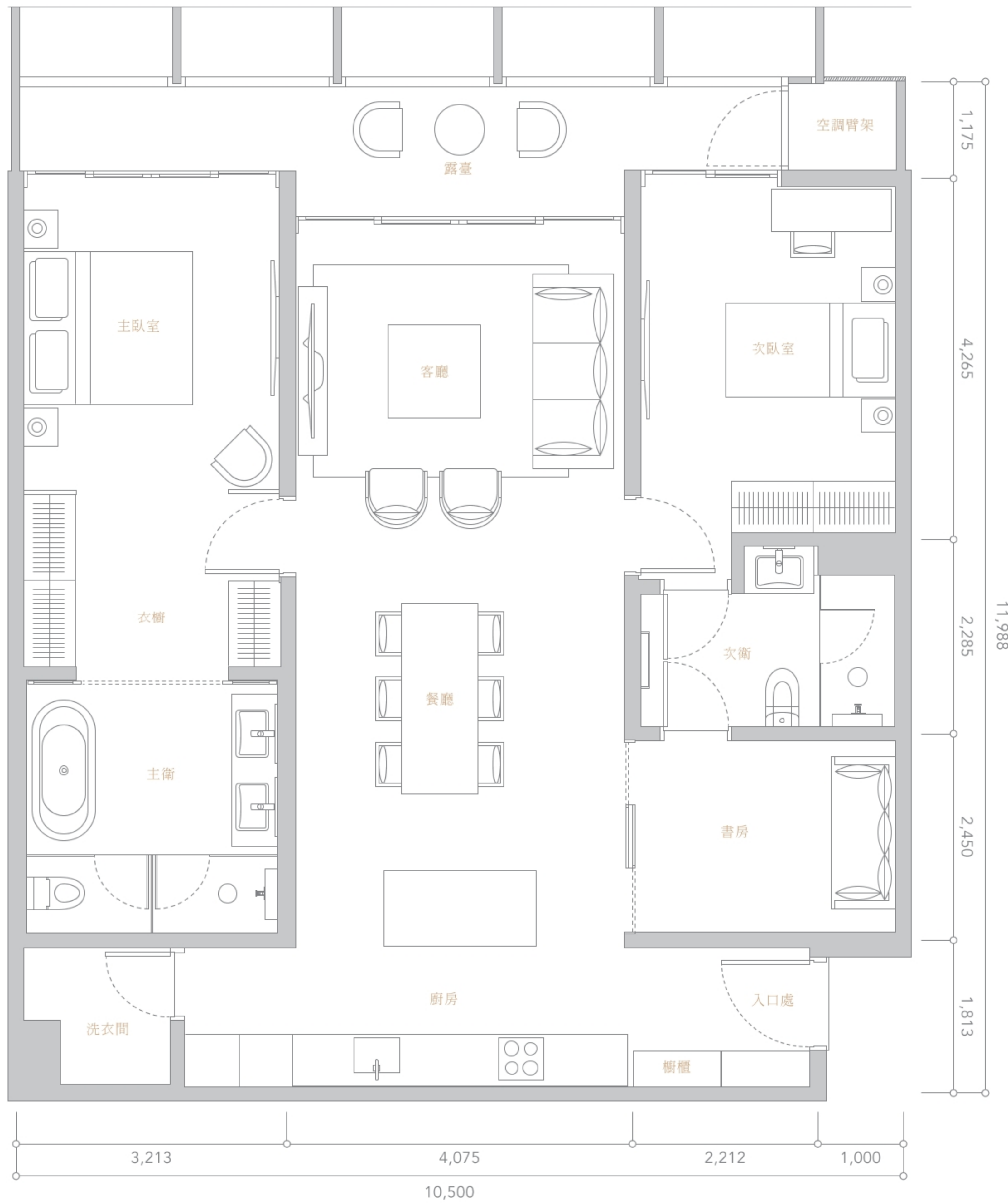
B3 戶型

1+1 房式
91 平方米 / 980 平方英尺



C 戶型

2 房式
112 平方米 / 1,206 平方英尺



D 戶型

2+1 房式
124 平方米 / 1,335 平方英尺

規格

架構

牆壁

天花板

窗口

門

大門

其他

五金器具

- 鋼筋混凝土構造
- 磚/混凝土
- 纖維石膏/ Skim Coat薄塗層
- 鋁框
- 防火木門
- 半實芯 / 鋁制門
- 高質量鎖具

地板飾面

客廳、餐廳、廚房及主臥室

主衛

露臺、次衛

其他

- 木質
- 石質
- 瓷磚
- 水泥抹面

牆壁飾面

主衛

次衛

其他

- 石質
- 瓷磚
- 石膏與油漆

衛浴設施與配件

主衛與次衛

- 帶有配件及附件的抽水馬桶與洗手盆

機電安裝與配件

- 單相電源
- 足夠的燈光與電源點
- 客廳與主臥室的吊扇點
- 客廳與主臥室的SMATV插座
- 主衛裏的電動剃刀插座
- 門鈴點
- 主衛、次衛及廚房的熱水系統
- 客廳與主臥室的數據點
- 可視對講機
- 客廳與主臥室的電話插座

以上為A / A1戶型的標準規格。欲知完整設備規格，請參閱《銷售和購買協議》。



Conlay 奢華戶型展示單位位於
E&O Gallery,
211A, Jalan Tun Razak, 50450 Kuala Lumpur.

東家集團展示廳正中央正展示著高20英尺的Conlay比
例模型。

樓層圖

51	頂層豪華公寓													
50	商務樓層													
37 - 48	服務式公寓													
36	設施樓層													
面向	城市	城市/雙峰塔	皇宮			皇宮/高爾夫球場	高爾夫球場		高爾夫球場/ TRX 敦拉薩國際貿易中心	TRX 敦拉薩國際貿易中心			TRX敦拉薩國際貿易中心 / PAVILION 柏華年	城市
	NW	NORTH	NE	NE	NE	EAST	SE	SE	SOUTH	SW	SW	SW	WEST	NW
戶型	D	C	A1	A1	B2	A2	B3	D	C	B1	B1	B2	A2	B3
建設 (平方英尺)	1,335	1,206	743	743	840	904	980	1,335	1,206	743	743	840	904	980
格局	2+1 房式	2 房式 (角落)	1 房式	1 房式	1+1 房式	1 房式 (角落)	1+1 房式	2+1 房式	2 房式 (角落)	1+1 房式	1+1 房式	1+1 房式	1 房式 (角落)	1+1 房式
33A	33A-1	33A-2	33A-3	33A-3A	33A-5	33A-6	33A-7	33A-8	33A-9	33A-10	33A-11	33A-12	33A-13	33A-13A
33	33-1	33-2	33-3	33-3A	33-5	33-6	33-7	33-8	33-9	33-10	33-11	33-12	33-13	33-13A
32	32-1	32-2	32-3	32-3A	32-5	32-6	32-7	32-8	32-9	32-10	32-11	32-12	32-13	32-13A
31	31-1	31-2	31-3	31-3A	31-5	31-6	31-7	31-8	31-9	31-10	31-11	31-12	31-13	31-13A
30	30-1	30-2	30-3	30-3A	30-5	30-6	30-7	30-8	30-9	30-10	30-11	30-12	30-13	30-13A
29	29-1	29-2	29-3	29-3A	29-5	29-6	29-7	29-8	29-9	29-10	29-11	29-12	29-13	29-13A
28	28-1	28-2	28-3	28-3A	28-5	28-6	28-7	28-8	28-9	28-10	28-11	28-12	28-13	28-13A
27	27-1	27-2	27-3	27-3A	27-5	27-6	27-7	27-8	27-9	27-10	27-11	27-12	27-13	27-13A
26	26-1	26-2	26-3	26-3A	26-5	26-6	26-7	26-8	26-9	26-10	26-11	26-12	26-13	26-13A
25	25-1	25-2	25-3	25-3A	25-5	25-6	25-7	25-8	25-9	25-10	25-11	25-12	25-13	25-13A
23A	23A-1	23A-2	23A-3	23A-3A	23A-5	23A-6	23A-7	23A-8	23A-9	23A-10	23A-11	23A-12	23A-13	23A-13A
23	23-1	23-2	23-3	23-3A	23-5	23-6	23-7	23-8	23-9	23-10	23-11	23-12	23-13	23-13A
22	22-1	22-2	22-3	22-3A	22-5	22-6	22-7	22-8	22-9	22-10	22-11	22-12	22-13	22-13A
21	21-1	21-2	21-3	21-3A	21-5	21-6	21-7	21-8	21-9	21-10	21-11	21-12	21-13	21-13A
20	20-1	20-2	20-3	20-3A	20-5	20-6	20-7	20-8	20-9	20-10	20-11	20-12	20-13	20-13A
19	19-1	19-2	19-3	19-3A	19-5	19-6	19-7	19-8	19-9	19-10	19-11	19-12	19-13	19-13A
18	18-1	18-2	18-3	18-3A	18-5	18-6	18-7	18-8	18-9	18-10	18-11	18-12	18-13	18-13A

面向	皇宮			TRX		
	NE	NE	NE	SW	SW	SW
戶型	D1	A	B4	D1	B	B4
建設 (平方英尺)	1,389	732	1,066	1,389	732	1,066
格局	2+1 房式	1 房式	1+1 房式	2+1 房式	1+1 房式	1+1 房式
13A	13A-1	13A-2	13A-3	13A-3A	13A-5	13A-6
13	13-1	13-2	13-3	13-3A	13-5	13-6
戶型	D2	A	B5	D2	B	B5
建設 (平方英尺)	1,432	732	1,109	1,432	732	1,109
格局	2+1 房式	1 房式	1+1 房式	2+1 房式	1+1 房式	1+1 房式
12	12-1	12-2	12-3	12-3A	12-5	12-6

11	設施樓層													
1 - 10	住戶泊車場													
GF	大廳													
B1	訪客泊車場													



東家集團（E&O）是在馬來西亞股票交易所主板上市，首屈壹指的優質房地產開發商。其開發項目地點分布於四個重點發展的主要城市，即是馬來西亞的吉隆坡、檳城和柔佛，以及海外的倫敦市中心。

在吉隆坡的主要開發項目包括The Mews、St Mary Residences、Dua Residency、Idamansara 和 Seventy Damansara，全都位於此城市地區的黃金中心地帶。

東家集團在檳城屢獲殊榮的Sri Tanjung海景景觀及擁有超過20個國家人士齊聚居住的社區，Seri Tanjung Pinang現今已成為搶手項目。

E&O之名代表著永垂不朽的典雅和精緻，靈感源自於我們的同名文化遺產，也是檳城歷史悠久的豪華地標——建於1885年的東家酒店。集團更通過在吉隆坡提供E&O Residences服務式公寓而進壹步擴展其在服務式管理方面的專長。

E&O之名代表著永垂不朽的典雅和精緻，靈感源自於我們的同名文化遺產，也是檳城歷史悠久的豪華地標——建於1885年的東家酒店。集團更通過在吉隆坡提供E&O Residences服務式公寓而進壹步擴展其在服務式管理方面的專長。

從上至下（左至右）

檳城東家酒店

檳城斯裏丹戎檳榔

倫敦Princes House

吉隆坡黃金商業區The Mews豪華服務式公寓

檳城的Quayside Seafront Resort Condominiums



 MITSUI FUDOSAN GROUP
三井不動產集團

三井不動產起源於1673年中野區（亦即現今東京日本橋區）壹家服飾店。於1941年，三井公司的房地產部門從母公司分離出來，並成立了三井不動產株式會社。

如今，三井不動產集團已成為日本最大的房地產開發商，並且憑借著創新思維而持續保持著其房地產翹楚的地位。多年來，三井不動產承擔著日本首個房地產投資信托基金的贊助責任、日本首家工廠直銷店、東京迪士尼樂園、日本首個區域性購物中心和首座辦公摩天大樓的開發活動與項目。

作為房地產行業的全方位參與者，三井不動產集團在全球參與及涉及多項酒店與度假村發展項目。該集團目前在日本以三井花園酒店和塞萊斯蒂娜酒店品牌，經營著26家酒店和6,701間客房。同時也開發和管理許多著名酒店及度假村，如日本Amanemu、新加坡St. Regis Hotel and Residences和夏威夷的Halekulani。近年來，該集團更將其業務擴展至美國、英國、新加坡、馬來西亞、泰國、印度尼西亞、菲律賓、中國和臺灣的住宅項目中。

從上至下（左至右）

日本東京Mitsui Honkan

新加坡The St. Regis Hotel & Residences

日本日比谷Tokyo Midtown

日本誌摩市Amanemu





EASTERN & ORIENTAL BHD (555-K)

吉隆坡

E&O Gallery
211A, Jalan Tun Razak
50450 Kuala Lumpur, Malaysia

總公司

Level 3A (Annexe), Menara Milenium
8 Jalan Damanlela, Damansara Heights
50490 Kuala Lumpur, Malaysia

檳城

Seri Tanjung Pinang, Tanjung Tokong
10470 Pulau Pinang, Malaysia

柔佛

1 Jalan Medini Timur 15
Bandar Medini Iskandar
79250 Iskandar Puteri
Johor Darul Takzim, Malaysia

倫敦

13th Floor, Landmark House
Hammersmith Bridge Road, Hammersmith
London W6 9DP, United Kingdom

聯繫我們： +603-2935 9393 (8:00am - 7:00pm)

Whatsapp：+6019-537 8128 (24小時)

東家集團與三井不動產之間的國際合作項目



免責聲明：此處所含信息可隨時更改，並不能構成合約或合同的部分內容。所有圖片、草圖和插圖僅供參考說明用途，並無意成為事實的陳述。儘管開發商已盡量合理的提供資訊，然卻不承擔任何不準確性及因當局要求所作出的任何變更的責任。建議潛在購買者在簽署《買賣協議》之前，仔細閱讀《買賣協議》內條款和條件，以了解通用設施/服務及設計圖詳情。

Patsawan Properties Sdn Bhd (61111-T) • 開發商地址: Level 3A (Annexe), Menara Milenium, 8 Jalan Damanlela, Damansara Heights, 50490 Kuala Lumpur, Malaysia.

• 開發商執照: 19758-1/09-2021/0815(L) (有效期: 06/09/2019 — 05/09/2021) • 土地所有制: 永久產權 • 預計竣工日期: 2024年2月 • 核準當局: Dewan Bandaraya Kuala Lumpur

(參考編號: BPT3 OSC 2018 2005) • 銷售與廣告許可證: 19758-1/09-2021/0815(P) (有效期: 06/09/2019 — 05/09/2021) • 土地債權: 無 • 總單位: 491 單位 • 銷售價格 (RM): RM1,460,000 (最低); RM8,780,000 (最高) • 開發類型: 服務式公寓。